

Zirkonzahn®



*Pełnokonturowa struktura
cyrkonowa*



*Minimalnie zredukowana
struktura cyrkonowa*



ZASTOSOWANIE CERAMIKI FRESCO

*Ze wskazówkami oraz szczególnymi zaleceniami, dotyczącymi wypalania
od naszego technika dentystycznego Alexander Lichtmannegger.*

Alex Lichtmannegger



STRUKTURA DO TESTU:
Redukcja minimalna
0,3–0,7 mm

CERAMIKA FRESCO ENAMEL

POKAZ LUMINESCENCJI



POD LAMPĄ UV/FRESCO ENAMEL FLUO
KEAD4501

Fresco Enamel Fluo jest odpowiedzią na odtworzenie naturalnej fluorescencji zębów. Pasta po wypaleniu nadaje uzupełnieniu lekko przezierny i świetlisty efekt. Można go również mieszać z innymi pastami, aby uzyskać różne stopnie fluorescencji.



FRESCO ENAMEL TRANSPA 3
KEAD2301

Fresco Enamel Transpa 3 to pasta o białawym, świetlistym odcieniu szkliva, która pozwala rozjaśnić struktury cyrkonowe poprzez zwiększenie jasności oraz opakerowości uzupełnień.



FRESCO ENAMEL OPAL
KEAD4601

Ta pasta ceramiczna zapewnia odbudowie piękny opalizujący efekt i odtwarza naturalny blask szkliva. Możesz jej również użyć do zwiększenia jasności uzupełnienia z tlenku cyrkonu o jeden odcień, przy odpowiedniej grubości warstwy 0,3–0,7 mm.



FRESCO ENAMEL TRANSPA GREY
KEAD2601

Fresco Enamel Transpa Grey to odcień szkliva, który zmniejsza jasność struktury cyrkonowej oraz znajduje zastosowanie w odwzorowywaniu szarawych, wysoce przeziernych zębów.



FRESCO ENAMEL TRANSPA NEUTRAL
KEAD3001

Fresco Enamel Transpa Neutral to półprzezroczysta pasta o szklistym odcieniu którą można zastosować do odtworzenia przezroczystości oraz trwałości koloru naturalnych zębów.



FRESCO ENAMEL TRANSPA ORANGE
KEAD2501

Fresco Enamel Transpa Orange pozwala uzyskać pomarańczowy efekt przezierności zaprojektowany przede wszystkim by zapewnić dalszą możliwość charakteryzacji struktur cyrkonowych.

UWAGA:

Fresco margin I nie jest konieczny przy strukturach pełnokonturowych.

WYPALANIE CERAMIK FRESCO

NAPALANIE CERAMIKI FRESCO NA PEŁNOKONTUROWE POJEDYNCZE KORONY I MAŁE MOSTY

ZSYNTERYZOWANA
PEŁNOKONTUROWA
STRUKTURA

STRUKTURA BARWIONA
ICE STAINS 3D
BY ENRICO STEGER

FRESCO ENAMEL FLUO
POD LAMPĄ UV

EFEKT KOŃCOWY



WSKAZÓWKA:

Przeprowadź drugie palenie Fresco by zachować wymodelowaną fakturę powierzchni pracy. Jeśli konieczne jest palenie korekcyjne, powtórz drugie palenie Fresco.

DODATKOWA WSKAZÓWKA:

Po przeprowadzeniu drugiego palenia Fresco, powierzchnia pracy może być następnie poddana charakteryzacji lub dodatkowo można przeprowadzić palenie glazury i farbek bez utraty materiału.

WYPALANIE FARBK I GLAZURY

Temperatura T	800 °C
Tempo nagrzewania	45 °C
Temperatura spoczynku	350 °C
Czas przetrzymania H	2 min
Czas zamknięcia S	6–8 min
Start próżni	Bez próżni
Koniec próżni	Bez próżni

DRUGIE PALENIE FRESCO

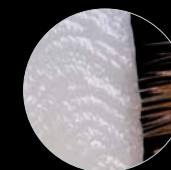
Temperatura T	780 °C
Tempo nagrzewania	45 °C
Temperatura spoczynku	500 °C
Czas przetrzymania H	5 min
Czas zamknięcia S	6–8 min
Start próżni	450 °C
Koniec próżni	779 °C

OPCJONALNE: WYPALANIE GLAZURY I FARBK

Temperatura T	800 °C
Tempo nagrzewania	45 °C
Temperatura spoczynku	350 °C
Czas przetrzymania H	1 min 15 se
Czas zamknięcia S	2 min
Start próżni	Bez próżni
Koniec próżni	Bez próżni

FAKTURA POWIERZCHNI
PEŁNOKONTUROWEJ
STRUKTURY Z WARSTWĄ
CERAMIKI FRESCO
ENAMEL.

FAKTURA POWIERZCHNI
MINIMALNIE
ZREDUKOWANEJ
STRUKTURY Z WARSTWĄ
CERAMIKI FRESCO
ENAMEL (0,3 mm–0,7 mm)



WYPALANIE CERAMIK FRESKO

MINIMALNIE ZREDUKOWANE POJEDYNCZE KORONY I MAŁE MOSTY

ZSYNTERYZOWANA
MINIMALNIE ZREDU-
KOWANA STRUKTURA

FRESKO ENAMEL
FLUO POD LAMPĄ UV



CHARAKTERYZACJA PRZY UŻYCIU ICE STAINS
3D BY ENRICO STEGER



ZASTOSOWANIE
CERAMIKI FRESKO
ENAMEL

EFEKT KOŃCOWY



ICE Stains 3D by Enrico Steger

PIERWSZE PALENIE FRESKO

Temperatura T	810 °C
Aufheizrate Tempo nagrzewania	45 °C
Temperatura spoczynku B	500 °C
Czas przetrzymania H	2 min 30 s
Czas zamknięcia S	6–8 minut
Start próżni	450 °C
Koniec próżni	810 °C

WYPALANIE GLAZURY I FARBK

Temperatura T	800 °C
Aufheizrate Tempo nagrzewania	45 °C
Temperatura spoczynku B	350 °C
Czas przetrzymania H	2 min
Czas zamknięcia S	6–8 min
Start próżni	bez próżni
Koniec próżni	bez próżni

DRUGIE PALENIE FRESKO

Temperatura T	780 °C
Aufheizrate Tempo nagrzewania	45 °C
Temperatura spoczynku B	500 °C
Czas przetrzymania H	5 min
Czas zamknięcia S	6–8 minut
Start próżni	450 °C
Koniec próżni	779 °C

OPCJONALNE: WYPALANIE GLAZURY I FARBK

Temperatura T	800 °C
Aufheizrate Tempo nagrzewania	45 °C
Temperatura spoczynku B	350 °C
Czas przetrzymania H	1 min 15 s
Czas zamknięcia S	2 min
Start próżni	bez próżni
Koniec próżni	bez próżni

WYPALANIE CERAMIK FRESCO

PEŁNOKONTUROWE/MINIMALNIE ZREDUKOWANE MOSTY PRETTAU® BRIDGES

ZSYNTERYZOWANA
PEŁNOKONTUROWA
STRUKTURA

PRZED PIERWSZYM
PALENIEM FRESCO



PO PIERWSZYM
PALENIU FRESCO

CHARAKTERYZACJA
PRZY UŻYCIU ICE STAINS
3D BY ENRICO STEGER



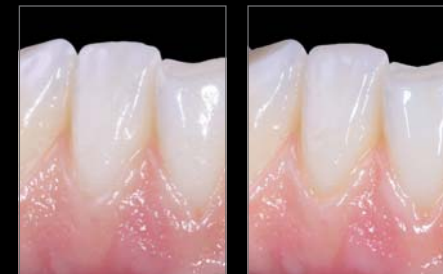
PRZED DRUGIM
PALENIEM FRESCO

PO DRUGIM PALENIU
FRESCO



PO DRUGIM PALENIU
FRESCO

PO WYPALENIU
GLAZURY I FARBK



PIERWSZE PALENIE FRESCO

Temperatura T	810 °C
Tempo nagrzewania	20–25 °C
Temperatura spoczynku B	500 °C
Czas przetrzymania H	4 minut
Czas zamknięcia S	10–12 minut
Start próżni	450 °C
Koniec próżni	810 °C
Studzenie	200–400 °C

WYPALANIE GLAZURY I FARBK

Temperatura T	800 °C
Tempo nagrzewania	20–25 °C
Temperatura spoczynku B	350 °C
Czas przetrzymania H	3 minut
Czas zamknięcia S	6–8 minut
Start próżni	bez próżni
Koniec próżni	bez próżni
Studzenie	200–400 °C

DRUGIE PALENIE FRESCO

Temperatura T	790 °C
Tempo nagrzewania	20–25 °C
Temperatura spoczynku B	500 °C
Czas przetrzymania H	7 minut
Czas zamknięcia S	10–12 minut
Start próżni	450 °C
Koniec próżni	789 °C
Studzenie	200–400 °C

OPCJONALNE: WYPALANIE GLAZURY I FARBK

Temperatura T	800 °C
Tempo nagrzewania	20–25 °C
Temperatura spoczynku B	350 °C
Czas przetrzymania H	1 min 30 s
Czas zamknięcia S	4 min
Start próżni	bez próżni
Koniec próżni	bez próżni
Studzenie	200–400 °C

FRESCO GINGIVA VS. NATURALNE DZIAŚŁO

FRESCO GINGIVA 1
KEAD6301

FRESCO GINGIVA 2
KEAD6311

FRESCO GINGIVA 3
KEAD6321

FRESCO GINGIVA 4
KEAD6331

FRESCO GINGIVA 5
KEAD6341

FRESCO GINGIVA 6
KEAD6351



Ten dokument jest przeznaczony dla odbiorców międzynarodowych. Nie wszystkie wymienione produkty są dostępne we wszystkich krajach. Zakres zastosowania produktu może się różnić w zależności od kraju. Aby uzyskać więcej informacji, skontaktuj się z działem sprzedaży. Wszystkie informacje mogą ulec zmianie. Z wyłączeniem błędów i zaniedbań. Wersja: 16/02/2023



WEAB3543PL=